

土岐市観光協会だより



1月15日号

新年会長挨拶

明けましておめでとうございます。本年もどうぞよろしくお願いいたします。

日頃は、土岐市観光協会に対しまして、ご支援ご協力をいただきまして誠にありがとうございます。

令和4年度から、「観光ビジョン推進計画」に基づき見直された新組織体制であります、3プロジェクト（「歴史街道プロジェクト」「もとてらす東美濃プロジェクト」「ブランド戦略プロジェクト」）は、各副会長のリーダーシップのもと、会議を重ねながら順調に成果を上げつつあります。

私は、土岐市観光協会が「まちづくり」や「地域の再生・活性化」の切り札として、これまで以上に重要な役割を担っているものと思っています。

また、そのための行動力のある優秀な人財も揃っています。

来年度は市制70周年を迎えます。

10年に1回の節目の年に、土岐市観光協会として、土岐市役所、土岐商工会議所と連携しながら、市民や地域の皆様に対して、「夢と希望と誇り」が持てるような事業を推進する必要があると思っています。

そのために本年度は、3プロジェクトがまちづくりと一体となった面的な展開を進め、確実に成果を上げていきます。

結びに当たりまして、本年度も「土岐市の輝かしい未来」に向かって、各事業に邁進していきますので、皆様方のますますのご支援ご協力をお願い申し上げ、年頭のご挨拶とさせていただきます。



イベント情報

《 1 月 》 1/17（水）・18（木） 「名古屋テーブルトップショー」

場所：ウインク愛知

主催：日本陶磁器卸商業協同組合連合会、名古屋テーブルトップショー運営協議会

1/28（日） 「犬祭りテラス」

場所：テラスゲート土岐

時間：10：00～16：00

主催：ONES 株式会社

事業予定

★…観光協会関連事業

《 1 月 》 1/18（木） ★観光協会正副会長会議

もとてらす東美濃情報

へうげでは、美濃焼の展示販売「美濃焼 秋冬展」開催中！素敵な陶器との出会いが待っています。
また、土岐市フェアも開催中！是非、お出掛けください！

おかもち商店12月売上数ベスト3

1位



よもぎ餅(かにころん菜園)

2位



竹皮羊羹（池田屋）

3位



餅あられ(かにころん菜園)

お知らせ

12/5（月）自然薯農園【小川屋】鶴里直売所オープン！

土岐市では、お正月の2日に自然薯をすりおろした「とろろご飯」を食べる「二日とろろ」と呼ばれる習慣があります。自然薯は身近な食材でありながら、お正月や特別な日に食べる高級食材。直売所には、毎年購入する地元の人や市外の方も訪れ、ご自宅用や大切な人への贈答用に購入していました。最終日より前の12/26（火）には完売と大盛況。土岐市内では、自然薯料理を提供する飲食店がたくさんあります。詳細は土岐市観光協会公式HPをご覧ください！！



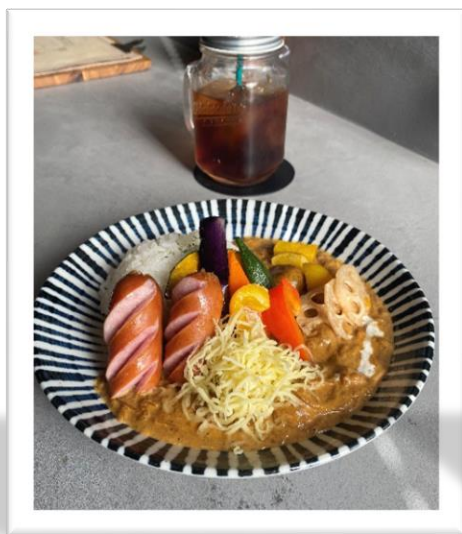
12/7（水）土岐市に【北海道カレー時々フレンチトースト【tokiori】オープン！

土岐市泉町定林寺にカレーとフレンチトーストの専門店【tokiori】がオープンしました！

北海道出身のご主人と中津川出身の奥様が営むオシャレなレストラン。看板商品はルータイプのクリーミーカレー。また食べたくなる中毒性のあるスパイシーでクリーミーなカレーです。他にもスープカレーとフレンチトーストがいただけます。一度お試しください！

【tokiori】

土岐市泉町定林寺 70-1 OPEN：火曜日～日曜日 11：00-17：00



織部ヒルズNEWOPENのパン屋さん【フルール・フルール】

器のギャラリーも併設している、素材にこだわったパン屋さん。あんバターやクロワッサン・明太バケット・クロックムッシュ・食パンなどたくさんの種類のパンが並びます。是非、お出掛けください。

【フルール・フルール】

場所：土岐市泉北山町 6-1 織部ヒルズ内 営業時間：11：00-17：30 定休日：火・水・木

