

限定販売

8/9 (土)

~  
8/17 (日)

自分で播る

大地

を  
味わう

じ  
ね  
ん  
じ  
よ  
と  
ろ  
ろ

播りたてだからうまい！

体験  
して  
みよう

500 円  
(税込み)



協力：一般社団法人 土岐市観光協会





# 土岐のじねんじょ食堂マップ

TOKI CITY JINENJYO MAP

土岐市ではお正月の2日に自然薯をすりおろした「とろろご飯」を食べる。二日とろろ。と呼ばれる風習があります。そんな馴染みのある食材自然薯を広く味わっていただくため、市内飲食店が「土岐のじねんじょ食堂」を結成！じねんじょグルメを存分にご堪能ください！



土岐市駅  
TOKISHI Sta.



**1 駒寿し**  
Japanese food  
和食割烹レストラン  
☎ 0572-54-5151



**2 座・じゅう兵衛**  
Okonomiyaki and Teppanyaki  
お好み焼・鉄板焼き  
☎ 0572-55-8861



**3 心斎橋**  
Eel cuisine and izakaya  
うなぎ料理・居酒屋  
☎ 0572-55-4675



**4 河よ志 昼限定**  
日本料理 Japanese food  
☎ 0572-59-8416  
※8/13(水)～8/16(土)のみ営業



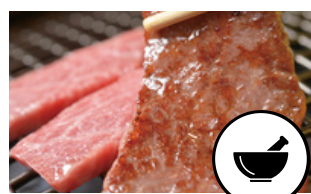
**5 御食事処 志江留**  
和食 Japanese food  
☎ 0572-57-3419



**6 加登屋食堂 下石**  
唐揚げ・和食・定食  
Fried chicken/Japanese food  
☎ 0572-57-6868



**7 ファリーヌ**  
お好み焼・鉄板焼き  
Okonomiyaki & Teppanyaki  
☎ 0572-55-1903



**8 焼肉 大廣園**  
焼肉 Yakiniku  
☎ 0572-55-5506



**9 鉄板とりはろ**  
鉄板焼き Teppanyaki  
☎ 070-1622-0240  
アサイーボウルが人気！



**10 赤いろは**  
izakaya 居酒屋  
串カツ・鶏ちゃん  
☎ 070-8792-0168



**11 ながゑ** Udon and Soba  
手打ちうどん・そば  
☎ 0572-54-9488



**12 美濃寿司**  
Sushi Japanese food  
寿司和食・日本料理  
☎ 0572-54-6318



**13 みくに茶屋**  
Jinenjo cuisine Local cuisine  
じねんじょ料理  
郷土料理  
☎ 0572-52-3374



自分で揃る  
じねんじょとろろ  
提供店舗はこちら



天然の  
自然薯  
使用